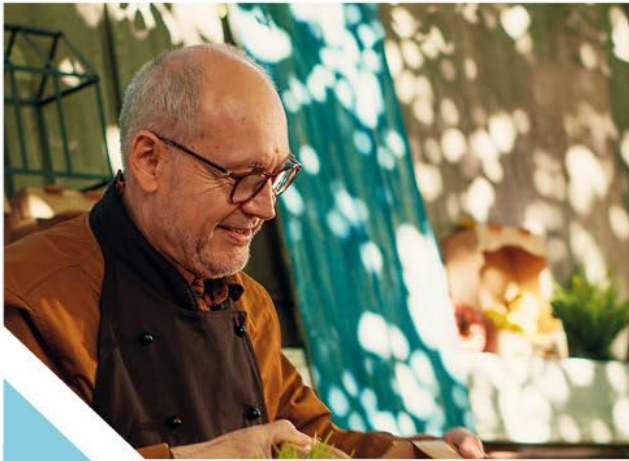




CONFÉRENCE DÉPARTEMENTALE
DU FONCIER RURAL



L'activité de la Safer en 2022

- DORDOGNE -

DORDOGNE

LE 4 JUILLET
À 14H

GRIGNOLS





L'activité de la Safer

• Les acquisitions



Nombre
d'acquisitions

159

(-11 % par
rapport à 2021)



Surfaces acquises

1 393 ha

(-11 % par
rapport à 2021)



Montant total des
acquisitions

14 M€

(+30% par
rapport à 2021)





L'activité de la Safer

- **Les acquisitions**



79 %

des acquisitions de la Safer concernent
des lots inférieurs à 10 ha



85 %

des opérations portent sur des biens
d'une valeur inférieure à 180 000 €





L'activité de la Safer

• Les attributions



170

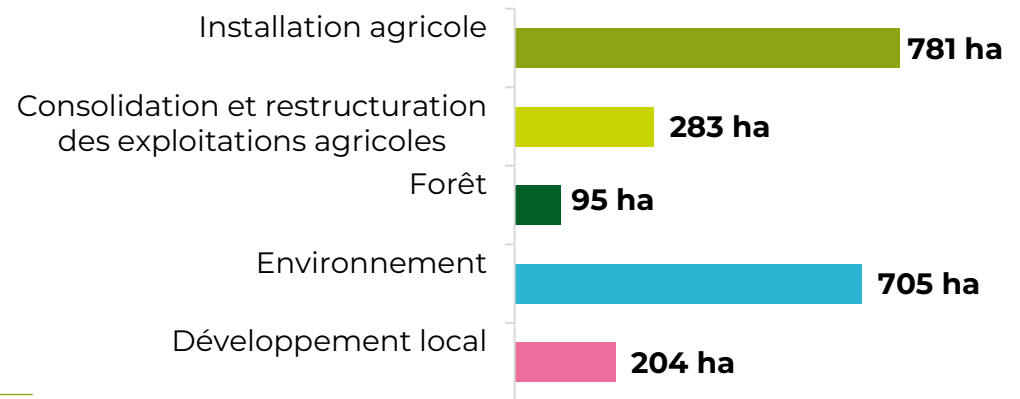
candidatures examinées
Dont **74 % retenues**
(partielles ou totales)



Surfaces attribuées

1 283 ha

Par destination* :



** Il peut y avoir plusieurs destinations pour une attribution*





L'activité de la Safer

POUR
L'AGRICULTURE



- **Installation** : les attributions



781 ha
attribués au
profit de...



**47 jeunes
agriculteurs**
préparant leur
installation, s'installant
ou récemment installés



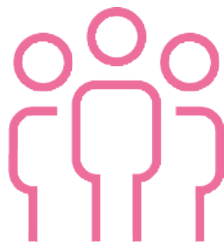


L'activité de la Safer

**POUR
L'AGRICULTURE**



- **Installation** : l'aide FASCINA



2

Jeunes agriculteurs
bénéficiaires du
FASCINA*



2 760 €

Attribués au total
dans le cadre du
FASCINA

** Fonds d'Aide Safer Constitué pour l'Installation en Nouvelle-Aquitaine*





L'activité de la Safer

**POUR
L'AGRICULTURE**



- **Installation** : le stockage



108 ha

stockés par la
Safer



780 299 €

Montant total des biens
stockés dans l'attente
d'une installation

En partenariat avec la Région





L'activité de la Safer

**POUR
L'AGRICULTURE**



- **Installation** : le portage foncier



258 ha

portés par la Safer au profit de l'installation de
12 jeunes agriculteurs



1,2 M€

Montant total
des biens
portés

En partenariat avec la Région Nouvelle-Aquitaine, certains départements, des filières et des banques.





L'activité de la Safer

POUR
L'AGRICULTURE



• Locations



1 643 ha

mis à disposition
via une CMD



118

propriétaires ont fait
appel à la Safer pour
mettre à disposition leur
foncier





L'activité de la Safer

POUR
L'AGRICULTURE



• Evaluations



59

Propriétés
évaluées



877 ha

Surface totale
évaluée





L'activité de la Safer

POUR
L'ENVIRONNE-
MENT



• Attributions



705 ha

attribués à des
porteurs de projet
pour des intérêts
environnementaux



86%

En lien avec une
activité agricole

En partenariat avec le CEN, les agences de l'eau et les syndicats d'eau...



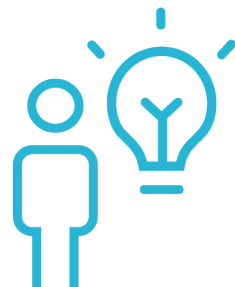


L'activité de la Safer

POUR LE
DEVELOPPEMENT
LOCAL



- **Attributions**



204 ha

attribués à des
porteurs de projets
en milieu rural

- **Veille
foncière**



100%

Des communes
du département
en bénéficient





Service départemental de la **Dordogne**



DIRECTRICE DÉPARTEMENTALE



Stéphanie GRESSIER
06 85 80 72 59
s.gressier@saferna.fr

ASSISTANTE DÉPARTEMENTALE



Pascale BARRIÈRE
05 53 02 56 43 (le matin)
p.barriere@saferna.fr

ASSISTANTES OPÉRATIONNELLES



Cindy STALARS
05 53 02 56 40 (le matin)
c.stalars@saferna.fr



Heidi STROBBE
05 53 02 56 40 (le matin)
h.strobbe@saferna.fr

CONSEILLERS FONCIER SPÉCIALISÉS



Marine ALIX
ENVIRONNEMENT ET COLLECTIVITÉS
06 76 67 37 90
m.alix@saferna.fr

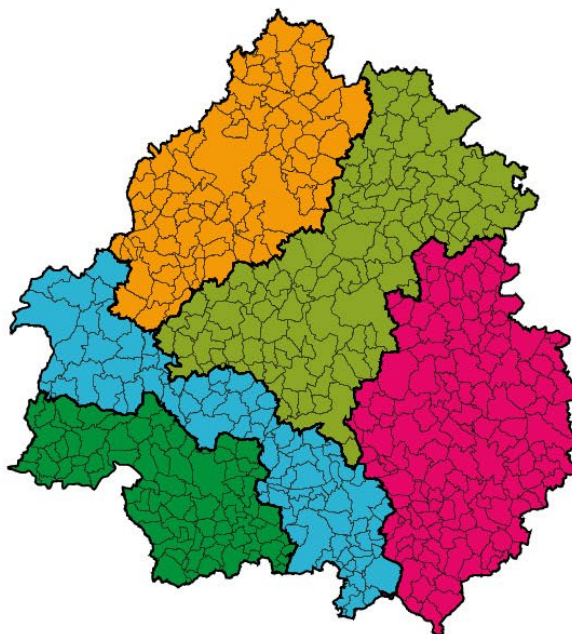


Mélie GENDREAU
EVALUATIONS
07 89 03 58 17
m.gendreau@saferna.fr



Carole HERBAUX
PROPRIÉTÉS RURALES
06 85 80 74 64
c.herbaux@saferna.fr

Secteurs géographiques des conseillers fonciers



CONSEILLERS FONCIERS SECTEURS



Nelly DUPRAT
06 75 29 54 08
n.duprat@saferna.fr
Assistante : Cindy STALARS



Blanche MAGDELAINE
06 08 41 06 02
b.magdelaine@saferna.fr
Assistante : Pascale BARRIÈRE



Anne WALDMANN GALICHER
06 73 95 52 00
a.waldmann@saferna.fr
Assistante : Heidi STROBBE



Laurie ROBERT DESCHAMPS
06 08 06 94 67
l.robertdeschamps@saferna.fr
Assistante : Cindy STALARS



Jehanne BOISSELEAU
06 43 13 47 74
j.boisseleau@saferna.fr
Assistante : Pascale BARRIÈRE

1165 route de Charbonnières,
24660 Coulounieix-Chamiers
05 53 02 56 40
www.saferna.fr
www.proprietes-rurales.com

