



CONFÉRENCE DÉPARTEMENTALE
DU FONCIER RURAL



L'activité de la Safer en 2022

- HAUTE-VIENNE -



HAUTE-VIENNE

**LE 24
NOVEMBRE
À 10H**

VERNEUIL-SUR-VIENNE





L'activité de la Safer

• Les chiffres clés 2022



1 625 ha

acquis par la Safer
(-7 %)



954 ha

attribués à
l'installation
(+2 %)



646 ha

portés et stockés
au profit de
l'installation





L'activité de la Safer

• Les acquisitions



Nombre
d'acquisitions

128

(+8 %)



Surfaces acquises

1 625 ha

(-7 %)



Montant total des
acquisitions

8 M€

(+5 %)





L'activité de la Safer

- **Les acquisitions**



70 %

des acquisitions de la Safer concernent
des lots inférieurs à 10 ha



91 %

des opérations portent sur des biens
d'une valeur inférieure à 180 000 €





L'activité de la Safer

• Les préemptions



Nombre de
préemptions exercées

16

(+45 %)



Surface acquise par
préemption

201 ha

(+7 %)

*Part du total des
acquisitions*

13%

12%





L'activité de la Safer

• Les attributions



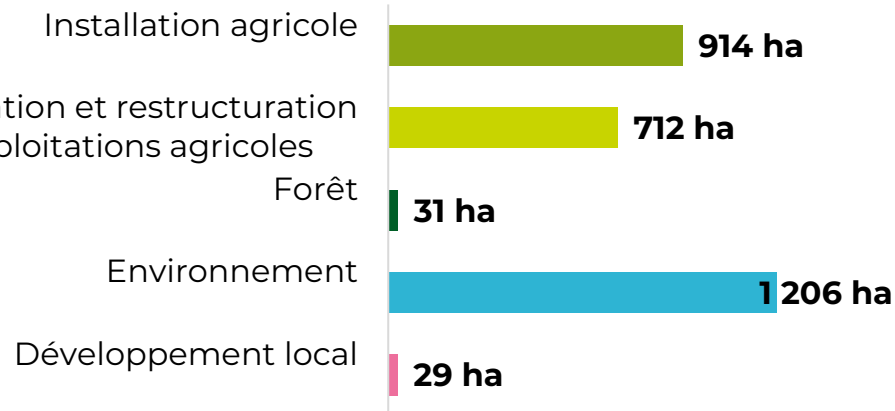
188

candidatures examinées
Dont **78 % retenues**
(partielles ou totales)



Surfaces attribuées

1 778 ha





L'activité de la Safer

POUR
L'AGRICULTURE



- **Installation** : les attributions



954 ha
attribués au
profit de...



**38 jeunes
agriculteurs**
préparant leur
installation, s'installant
ou récemment installés





L'activité de la Safer

POUR
L'AGRICULTURE



- **Installation** : l'aide FASCINA



17

Jeunes agriculteurs
bénéficiaires du
FASCINA*



24 916 €

Attribués au total
dans le cadre du
FASCINA

* *Fonds d'Aide Safer Constitué pour l'Installation en Nouvelle-Aquitaine*





L'activité de la Safer

POUR
L'AGRICULTURE



- **Installation** : le stockage



161 ha

stockés par la
Safer



687 000 €

Montant total des biens
stockés dans l'attente
d'une installation

En partenariat avec la Région





L'activité de la Safer

POUR
L'AGRICULTURE



- **Installation** : le portage foncier



485 ha

portés par la Safer au profit de l'installation de
15 jeunes agriculteurs



1,5 M€

Montant total des biens portés

En partenariat avec la Région Nouvelle-Aquitaine, certains départements, des filières et des banques.





L'activité de la Safer

POUR
L'AGRICULTURE



• Locations



577 ha

mis à disposition
via une CMD



28 ha

ont fait l'objet d'une
intermédiation locative
dans le cadre de
transmissions
d'exploitations





L'activité de la Safer

POUR
L'AGRICULTURE



• Evaluations



26

Propriétés
évaluées



960 ha

Surface totale
évaluée





L'activité de la Safer

POUR
L'ENVIRONNE-
MENT



• Attributions



1 206 ha

attribués à des
porteurs de projet
pour des intérêts
environnementaux



92 %

En lien avec une
activité agricole





L'activité de la Safer

POUR
L'ENVIRONNEMENT



- **Stockage foncier**



55 ha

stockés par la Safer pour la protection de l'environnement et de la ressource en eau,

En partenariat avec le CEN, les agences de l'eau et les syndicats d'eau...



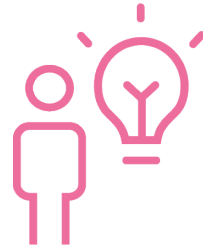


L'activité de la Safer

POUR LE
DEVELOPPEMENT
LOCAL



• Attributions et stockage



29 ha

attribués à des
porteurs de projets en
milieu rural



33 ha

stockés pour des
projets
d'aménagement*

** Les infrastructures routières et ferroviaires, la création de zones d'activité, et compenser les agriculteurs impactés*





L'activité de la Safer

POUR LE
DEVELOPPEMENT
LOCAL



- **La veille foncière**



36 communes

concernées par une convention de veille foncière, ce qui représente **20% du département**

